

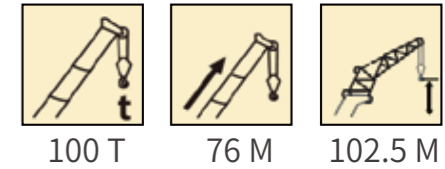
## 主要技术参数表

Table of main technical parameters



类别 Category	项目 Item	单位 Unit	参数 Parameter	
尺寸参数 Dimensions	外形尺寸 (长 × 宽 × 高) Dimensions (length × width × height)	mm	16430 × 3000 × 3975	
重量参数 Weight	最大允许总质量 Max. permissible weight	kg	54990	
动力参数 Power	发动机型号 Engine model	—	WP10.5H430E62(国六 China VI)	
	额定功率/转速 Rated power/rpm	kW/(r/min)	316/1900	
	最大输出扭矩/转速 Max. output torque/rpm	N.m/(r/min)	2000/1000 - 1400	
行驶参数 Travel	最高车速 Max. travel speed	km/h	80	
	最大爬坡能力 Max. grade ability	%	45	
主要性能参数 Main performance	最大起重力矩 Max. load moment	基本臂 Base boom	kN.m	3945
		最长主臂 Fully - extended boom	kN.m	1866
	支腿跨距 Outrigger span	纵向 Longitudinal	m	7.5
		横向 Lateral	m	8.1 (6.34)
	起升高度 Hoist height	基本臂 Base boom	m	14.7
		最长主臂 Fully - extended boom	m	76
	起重臂长度 Boom length	基本臂 Base boom	m	14.1
		最长主臂 Fully - extended boom	m	76

# TRUCK CRANE QY100K7C\_1 (H腿)



## 起重性能表 (部分工况)

Lifting capacities

T 14.1~76m

吊钩高度 Hook height	14.1-76m							8.1m×7.5m								40t							
	14.1 m	18.8 m	23.5 m	28.3 m	33.0m	37.8 m	42.5 m	47.3 m	52.0 m	56.8 m	61.5 m	66.3 m	71.0 m	76.0 m	47.3 m	52.0 m	56.8 m	61.5 m	66.3 m	71.0 m	76.0 m		
3	100.0	85.0						9	23.0														
3.5	92.0	80.0	75.0					10	21.9	18.0													
4	88.0	75.0	70.0	67.2				12	19.6	16.2	15.9												
4.5	80.0	72.5	66.0	63.8				14	17.6	14.8	14.9	14.3											
5	75.0	69.0	62.0	60.8	55.0			16	15.9	13.4	13.5	13.3	12.0										
6	66.0	64.6	58.5	55.1	52.3			18	14.8	12.4	12.5	12.1	11.3	9.8	7.0								
7	57.5	57.0	53.2	50.4	47.8	32.3		20	13.8	11.4	11.8	11.1	10.6	9.8	7.0								
8	49.0	49.0	48.5	48.0	44.7	30.4	31.3	22	12.7	10.6	10.8	10.2	9.9	9.5	7.0								
9	43.0	43.0	42.5	42.0	41.3	28.4	29.3	24	11.7	9.9	10.3	9.1	9.0	8.6	7.0								
10	38.3	38.0	38.0	38.0	38.0	26.4	27.3	26	11.1	9.0	9.5	8.5	8.2	7.7	6.7								
12		31.3	31.5	31.0	31.0	23.7	24.3	28	10.1	8.5	9.0	8.0	7.6	7.0	6.6								
14		26.3	27.0	27.0	26.4	21.2	22.3	30	9.5	8.0	8.5	7.3	6.9	6.5	6.3								
16			23.0	23.5	23.0	19.2	20.3	32	9.0	7.5	7.7	6.7	6.4	5.9	5.8								
18			20.1	20.3	20.3	17.4	18.8	34	8.4	6.9	7.3	6.2	5.8	5.6	5.3								
20				17.5	18.0	16.3	17.3	36	7.9	6.6	7.0	5.6	5.5	5.1	4.9								
22				15.5	15.5	14.9	16.3	38	7.2	6.1	6.6	5.1	5.0	4.7	4.5								
24					13.8	13.8	15.2	40		5.8	6.1	4.9	4.7	4.5	4.1								
26						11.9	13.4	42		5.5	5.5	4.5	4.8	4.4	3.8								
28							12.2	44			4.9	4.1	4.4	3.8	3.6								
30							10.9	46			4.4	3.8	4.2	3.6	3.3								
32								48				3.5	3.8	3.3	3.0								
34								50				3.2	3.4	2.9	2.8								
36								52				3.2	3.0	2.6	2.5								
38								54					2.6	2.2	2.2								
40								56					2.3	1.9	1.9								
42								58						1.6	1.6								
44								60						1.3	1.4								
46								62							1.1								
48								64							0.9								
组合 Code	000000	001000	011000	001110	011110	001112	011112	组合 Code	011122	011222	111222	022222	122222	222222	333333								



- ① 黄金动力传动系统, 动力更澎湃
- ② 超强起重能力, 高频工况性能更卓越
- ③ 专有复合控制技术, 操控性能优异
- ④ 高端品质, 质量可靠



服务热线 Service Tel

# 400-110-9999 400-001-5678

本印刷品不属于合同。出于产品不断改进的需要, 我们保留对产品型号、参数、配置进行变更的权利, 恕不另行通知。图片仅供参考, 具体产品以实物为准。图片中的产品可能并非标准配置, 部分部件可能需要另行购置。办理牌照和上路行驶需遵守当地法规。

## QY100K7C\_1(H腿)



### KC 黄金动力传动系统, 动力更澎湃

- 动力强劲: QY100K7C\_1 配置 430 马力发动机和 10 档手动变速箱, 后三桥串联驱动。
- 承载能力强: 采用前轴 385/95R25 大轮胎 + 后轴双胎配置, 额定 60t 高承载五桥底盘, 带载能力更强。最大 40t 配重, 最多可携带 31t 配重重载转场, 覆盖 90% 工况作业, 使用便捷高效, 作业更经济。
- 转场方便: 转场模式一: 携带 31t 重载转场, 车架前段放置 18t、后段放置 4t 及转台挂载 9t, 轴荷分布均匀。
- 转场模式二: 携带 27t 重载转场 + 预留支脚垫板空间( 2.8t ), 实现单人挂载配重, 操作简单。



### KC 超强起重能力, 高频工况性能更卓越

七节 76m 主臂, 最大起升高度 102.5m, 臂长及起升高度行业领先。并且拥有多种智能臂架控制技术, 使吊装操作更安全高效:

- 工况自动规划技术, 简化查询与设置工况过程, 自动推荐最优工况;
- 变幅补偿控制技术: 通过控制起重机变幅角度, 自动实现对起落钩时, 吊臂变形引起的幅度变化进行补偿。

### KC 专有复合控制技术, 操控性能优异

- QY100K7C\_1 采用双泵分合流控制技术: 复合动作时, 双泵自动分合流控制, 可实现任意工况复合, 复合动作操控性能优异; 精准作业时, 单泵切换, 吊装作业微动性及操作平顺性。
- 采用双油缸预置变位平衡重设计: 无需人工变位, 可后移 0.5m, 稳定性提升 15% 以上, 配重变位系统操作简单, 可靠性高。
- 使用汽车起重机专用缸控转向系统: 第五桥可自动或手动切换后轴锁止、小转弯两种转向模式, 高速行驶稳定可靠, 低速行驶机动灵活。
- 配置双节 H 型支腿, 横向跨距 8100mm, 全矩形车架结构, 承载能力更强, 稳定性更高。



### KC 高端品质, 质量可靠

- 钢制操纵室采用推拉式车门, 标配冷暖空调, 10.4 寸真彩色触摸屏, 拥有卷扬监视装置、可调式电加热功能座椅, 可翻仰 20°, 全方位遮阳帘, 配置豪华。
- 轿车级人机交互系统, 分安全保护、吊装动作、操纵环境三个区域, 功能直观控制便捷。
- 470L 超大燃油箱, 转场距离更长作业时间更久; QY100K7C\_1 广泛使用于高铁工程、城市高架桥建设、高层塔机拆装等基础设施建设。

