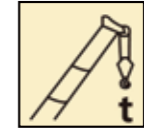




TRUCK CRANE
QY50K5D_1



50T



45.5M



62M



服务热线 Service Tel

400-110-9999
400-001-5678

地址(Add): 江苏省徐州市经济技术开发区高新路68号
邮编(Post Code): 221004
电话(Tel): +86-516-83462242 83462350
传真(Fax): +86-516-83461669
服务电话(Service Tel): +86-516-83461183
服务传真(Service Fax): +86-516-83461180
备件电话(Spare Parts Tel): +86-516-83461542

本印刷品不属于合同。出于产品不断改进的需要，我们保留对产品型号、参数、配置进行变更的权利，恕不另行通知。图片仅供参考，具体产品以实物为准。图片中的产品可能并非标准配置，部分部件可能需要另行购置。办理牌照和上路行驶需遵守当地法规。



画册目录 ▶▶▶
CATALOG

03 45.5M超强主臂-高频工况性能更强劲

04 黄金动力传动系统-动力更澎湃

05 专有复合液控技术-效率更高

07 精雕细琢-细节更精美

08 高可靠性元器件



45.5m 超强主臂 高频工况性能更强劲

45.5M SUPER-STRONG MAIN ARM HAS STRONGER PERFORMANCE AT HIGH FREQUENCY

- 五节“U”型 45.5 米主臂，加二节副臂最大起升高度：62 米；H 型双节支腿，吊重稳定；单板臂头与紧凑式臂尾，吊臂承载力更强

KD 黄金动力传动系统-动力更澎湃

- 杭发国五发动机，额定功率 276KW，最大输出扭矩 1560N.m
- 潍柴国六发动机，额定功率 247KW，最大输出扭矩 1600N.m
- 机械 9 档变速箱，软轴操纵，全同步器



KD 专有复合液控技术, 效率更高

- 双泵自动分合流控制, 可实现任意工况复合, 作业效率行业领先。采用阀后补偿技术, 降低液压系统节流损失, 并提高吊装作业微动性及操作平顺性, 实现经济高效与精准操控的完美结合。



①复合动作时, 双泵独立供油

③微动作业时, 支持单泵作业

双变量泵



②高速作业时, 双泵合流供油



KD 精雕细琢-细节更精美

- 整机外观细节全新设计，驾驶室内饰全面提升：防尘降噪高密封性两室、全新高精度长度角度传感器、模具成型铝合金臂头接线盒等。



KD 高可靠性元器件

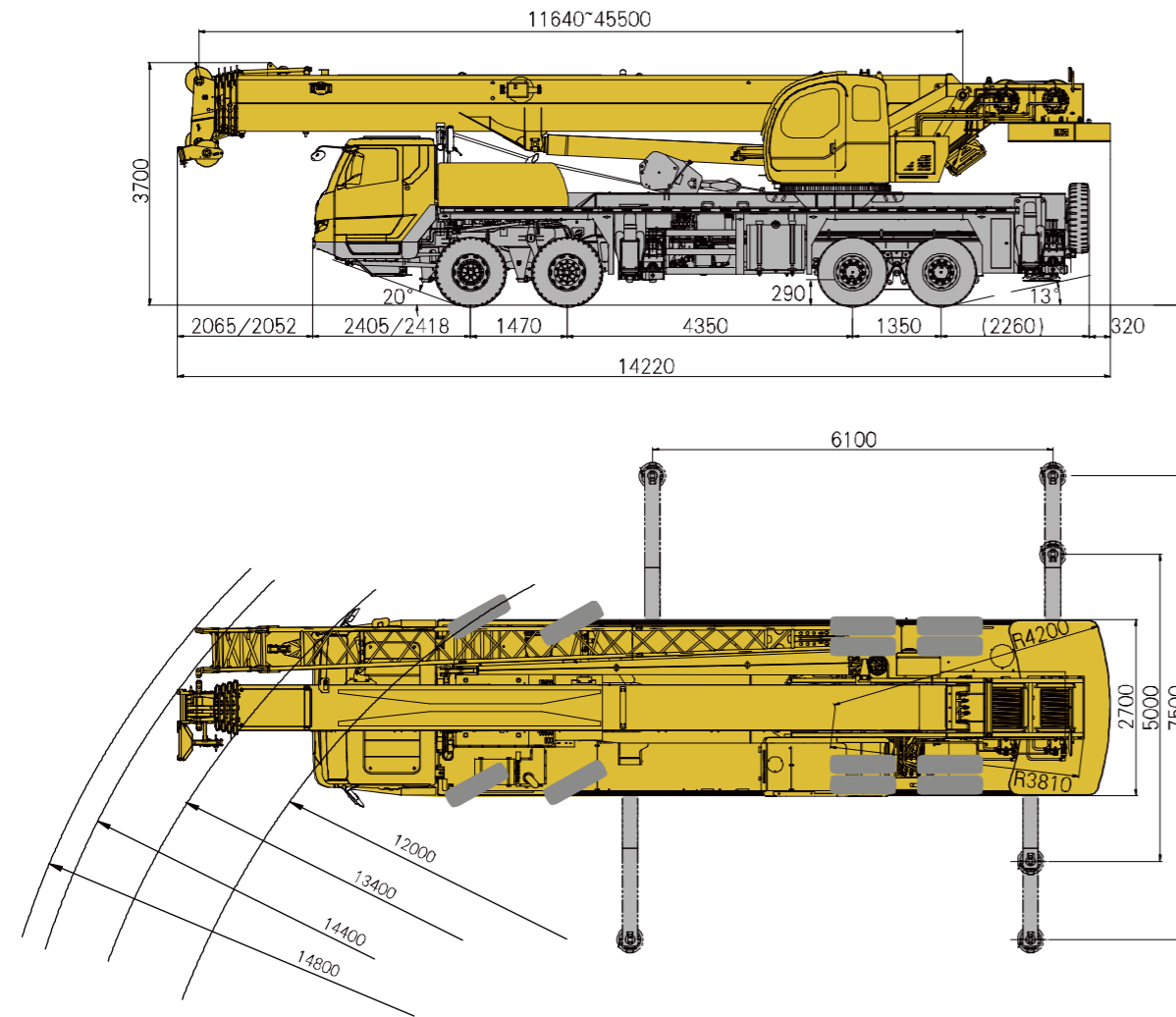
- 铝合金燃油箱，外观质量好，耐腐蚀，抗冲击能力强。

性能参数

performance parameter

尺寸参数

Dimensions



主要技术参数表

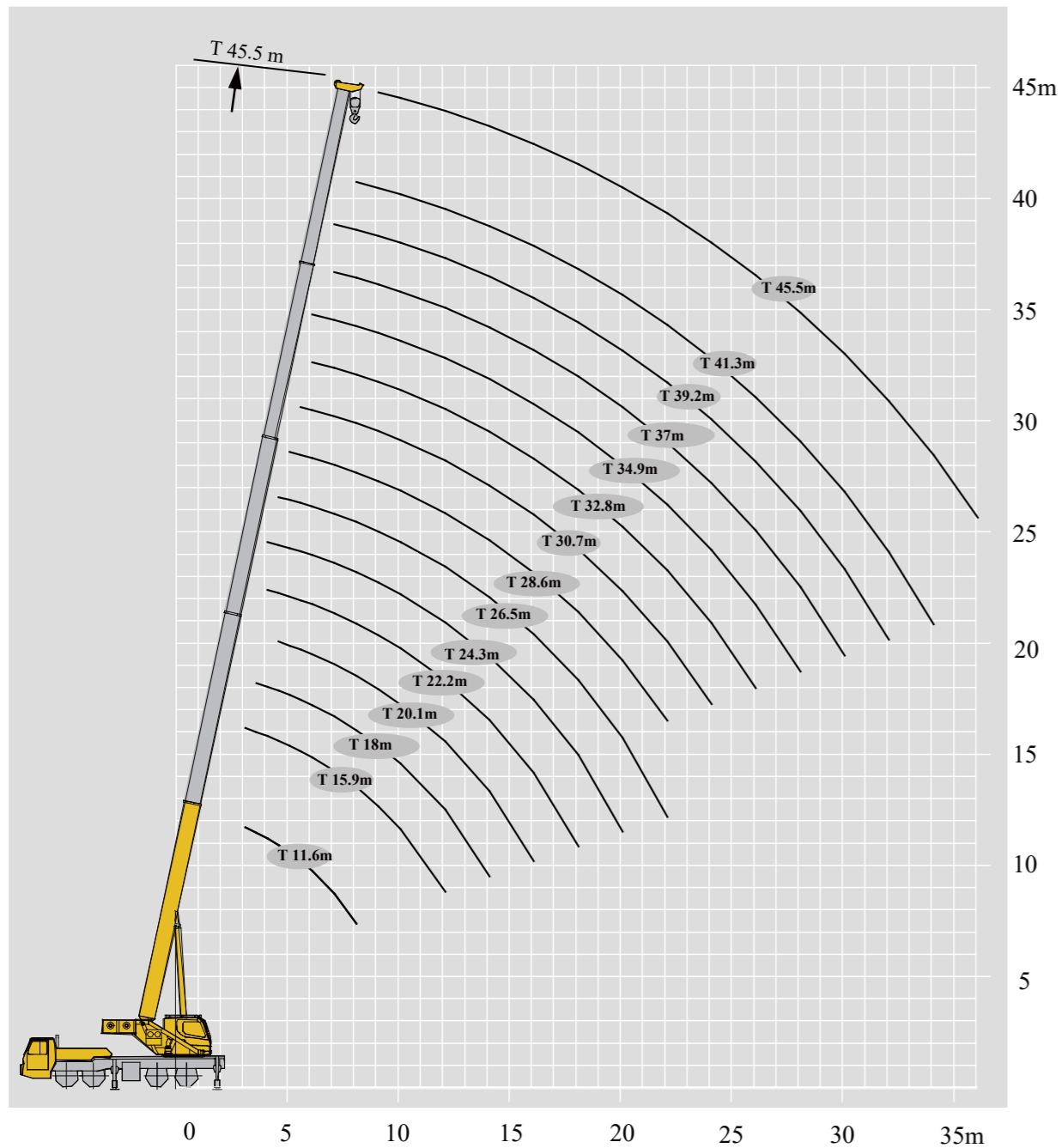
Table of main technical parameters

类别 Category	项目 Item	单位 Unit	参数 Parameter	
重量参数 Weight	最大允许总质量 Total vehicle mass in travel configuration	kg	42100	
	轴荷 Axle load	一轴、二轴 1st and 2nd axle	kg	8200
		三轴、四轴 3rd and 4th axle	kg	12850
动力参数 Power	发动机型号 Engine model	—	D10.38-50 国 V	WP9H336E62 国 VI
	额定功率 / 转速 Engine rated power/rpm	kW/(r/min)	276/2000	247/1900
	最大净功率 / 转速 Max. net power/rpm	kW/(r/min)	274/2000	242/1900
	最大输出扭矩 / 转速 Engine rated torque/rpm	N.m/(r/min)	1560/1200-1500	1600/1000-1400
行驶参数 Travel	最高车速 Max. travel speed	km/h	≥80	
	最低稳定车速 Min. travel speed	km/h	2.5 ~ 3	
	最小转弯直径 Min. turning diameter	m	≤24	
	臂头最小转弯直径 Min. turning diameter at boom tip	m	≤30	
	最小离地间隙 Min. ground clearance	mm	290	
	接近角 Approach angle	°	20	
	离去角 Departure angle	°	13	
	最大爬坡能力 Max. grade ability	%	≥45	

类别 Category	项目 Item	单位 Unit	参数 Parameter		
主要性能参数 main performance	最大额定总起重量 Max. total rated lifting capacity	t	50		
	最小额定工作幅度 Min. rated working radius	m	3		
	转台尾部回转半径 Turning radius at turntable tail	mm	4200		
	最大起重力矩 Max. load moment	基本臂 Base boom	kN.m	1985	
		最长主臂 Fully-extended boom	kN.m	1235	
		最长主臂 + 副臂 Fully-extended boom + Jib	kN.m	775	
	起升高度 Hoist height	基本臂 Base boom	m	12.1	
		最长主臂 Fully-extended boom	m	46	
		最长主臂 + 副臂 Fully-extended boom + Jib	m	62	
	起重臂长度 Boom length	基本臂 Base boom	m	11.6	
最长主臂 Fully-extended boom		m	45.5		
最长主臂 + 副臂 Fully-extended boom + Jib		m	61.5		
副臂安装角 Jib offset angle	°	0、15、30			
工作速度参数 Working speed	起重臂起臂时间 Boom raising time	s	≤45		
	起重臂全伸时间 Boom fully extended time	s	≤105		
	最大回转速度 Max. slewing speed	r/min	≥1.6		
起升速度(单绳, 第四层, 空载) Hoisting speed (single line, 4th layer, no load)	主起升机构 Main winch	m/min	≥130		
	副起升机构 Auxiliary winch	m/min	≥130		

主臂
Boom

起升高度曲线图
Lifting heights



起重性能表
Lifting capacities

T 11.6~45.5m

	11.6m	15.9m	20.1m	26.5m	32.8m	39.2m	45.5m	18.0m	24.3m	30.7m	37.0m	22.2m	28.6m	34.9m	41.3m	
3	50															3
3.5	50	46						26				26				3.5
4	48	44	35					26	25			26				4
4.5	43.5	42	35	26				26	25			26				4.5
5	40.5	39	34	26				26	24.5			26	24.5			5
6	32	31.5	30.5	26	20.2			26	23.5	17		26	24.5			6
7	27.5	26	27	24.5	20.2	15.2		26	22	15.9	12.5	26	24	15.7		7
8	23.5	23.2	23	22.5	19	14.3		22.7	20.2	14.6	11.7	23.1	21.2	14.7	11.4	8
9	19.8	19	19.1	20.2	17.3	13.6	10.1	20.5	18.8	13.5	11.1	19.9	19.6	13.7	10.8	9
10		16.8	16.5	17.8	16.2	13	9.7	17.5	17.2	12.6	10.4	17	17.5	12.9	10.3	10
12		11.8	11.5	12.7	13.4	11.8	9	13.7	14.4	11	9.2	13.1	13.8	11.5	9.4	12
14			8.4	9.5	10.2	10.4	8.2	10.5	11.1	9.7	8.3	9.9	10.6	10.3	8.5	14
16			6.2	7.3	7.9	8.3	7.7		8.8	8.7	7.4	7.7	8.3	8.7	7.8	16
18				5.7	6.3	6.7	7		7.2	7.5	6.6	6	6.7	7.1	7	18
20				4.5	5	5.4	5.7		5.9	6.3	6		5.4	5.8	6.1	20
22				3.5	4.1	4.5	4.7			5.3	5.4		4.4	4.8	5.1	22
24					3.3	3.6	3.9			4.4	4.7		3.6	4	4.3	24
26					2.6	3	3.3			3.8	4			3.3	3.6	26
28						2.4	2.7				3.4			2.8	3	28
30						2	2.2				2.9			2.3	2.6	30
32						1.6	1.8				2.5				2.1	32
34							1.5								1.8	34
36							1.1								1.5	36
38							0.9									38

起重性能表
Lifting capacities

T 11.6~45.5m

	11.6m	15.9m	20.1m	26.5m	32.8m	39.2m	45.5m	18.0m	24.3m	30.7m	37.0m	22.2m	28.6m	34.9m	41.3m	
3	50															3
3.5	50	46						26				26				3.5
4	48	44	35					26	25			26				4
4.5	43.5	42	35	26				26	25			26				4.5
5	40.5	39	34	26				26	24.5			26	24.5			5
6	32	31.5	30.5	26	20.2			26	23.5	17		26	24.5			6
7	27.5	26	26.5	24.5	20.2	15.2		26	22	15.9	12.5	26	24	15.7		7
8	20.8	20.3	20	21.4	19	14.3		22.6	20.2	14.6	11.7	21.9	21.2	14.7	11.4	8
9	16.4	16	15.7	17	17.3	13.6	10.1	18.1	18.8	13.5	11.1	17.4	18.2	13.7	10.8	9
10		12.9	12.6	13.8	14.6	13	9.7	14.9	15.6	12.6	10.4	14.3	15	12.9	10.3	10
12		8.9	8.6	9.7	10.4	10.8	9	10.7	11.3	11	9.2	10.1	10.8	11.2	9.4	12
14			6	7.1	7.7	8.2	8.2	8	8.6	9	8.3	7.5	8.1	8.5	8.5	14
16			4.3	5.3	5.9	6.3	6.6		6.8	7.1	7.3	5.7	6.3	6.7	6.9	16
18				4	4.6	5	5.2		5.4	5.8	6	4.3	4.9	5.3	5.6	18
20				3	3.5	3.9	4.2		4.4	4.7	4.9		3.9	4.3	4.5	20
22				2.1	2.7	3.1	3.4			3.9	4.1		3.1	3.5	3.7	22
24					2.1	2.4	2.7			3.2	3.4		2.4	2.8	3	24
26					1.5	1.9	2.2			2.7	2.9			2.2	2.5	26
28						1.4	1.7				2.4			1.8	2	28
30						1	1.3				2			1.4	1.6	30
32							1				1.6				1.3	32

起升高度曲线图

Lifting heights

副臂
Jib



起重性能表

Lifting capacities

J 9.5/16m

	9.5m			16m			
	0°	15°	30°	0°	15°	30°	
80	5	3.5	3	3	2.2	1.5	80
78	4.8	3.4	2.6	3	2	1.4	78
75	4.3	3.3	2.5	2.8	1.8	1.3	75
72	4	3	2.4	2.5	1.6	1.2	72
70	3.6	2.8	2.3	2.2	1.5	1.2	70
65	3.2	2.6	2.1	1.9	1.3	1.1	65
60	2.2	2.1	2	1.6	1.2	1	60
55	1.6	1.5	1.4	1.2	1.1	0.9	55
50	1.1	1	0.9	0.8	0.7	0.6	50

J 9.5/16m

	9.5m			16m			
	0°	15°	30°	0°	15°	30°	
80	5	3.5	3	3	2.2	1.5	80
78	4.8	3.4	2.6	3	2	1.4	78
75	4.3	3.3	2.5	2.8	1.8	1.3	75
72	4	3	2.4	2.5	1.6	1.2	72
70	3.5	2.8	2.3	2.2	1.5	1.2	70
65	2.2	2	1.9	1.8	1.3	1.1	65
60	1.4	1.3	1.2	1.1	1	0.9	60